

## Gesetzliche Betreuungen

### Betreuungsbehörde

☎ 03901 8407711  
soziale.dienste@altmarkkreis.de

### Amtsgericht Salzwedel

☎ 03901 8440  
ag-saw@justiz.sachsen-anhalt.de

### Amtsgericht Gardelegen

☎ 09307 7000  
ag-ga@justiz.sachsen-anhalt.de



## Schutzräume und Opferberatung

### Frauen- und Kinderhaus e.V.

☎ 03901 424859  
frauenhaus-salzwedel@web.de

### Opferschutzberatung Polizei

☎ 03901 848120  
opferschutz.prev-saw@polizei.sachsen-anhalt.de

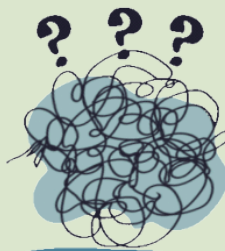
### Miß-Mut: Beratungsstelle für Betroffene sexualisierter Gewalt

☎ 03931 210221  
miss-mut@drk-stendal.de

### Weisser Ring LB Sachsen-Anhalt

☎ 0345 2902520  
Sachsen-Anhalt@weisser-ring.de

# Wenn das Leben holprig wird...



## Notfallversorgung und Notfallseelsorge

### Psychosoziale Notfallversorgung und Krisenintervention

☎ 03901 8610  
notfallseelsorge.salzwedel@gmail.com

### Notfallseelsorge LSA

☎ 0800 1110111



## Gemeinde- psychiatrischer

## Verbund

Altmarkkreis

Salzwedel

## Links

### Ärzte- und Psychologensuche

☎ 0391 6276000  
info@kvs.a.de

Integreat-app.de

## Selbsthilfe

### Selbsthilfekontaktstelle

☎ 0151 17668281  
ijuenger@paritaet-lsa.de

### Dialog über VHS

☎ 03901 8404300  
vhs-salzwedel.de



## Medizinische Versorgungsmöglichkeiten

### Fachklinikum Uchtspringe

☎ 039325 700  
fkh.uchtspringe@salus-lsa.de

### Tagesklinik Salzwedel

☎ 03901 301450  
a.gille-keuch@salus-lsa.de

### Tagesklinik Gardelegen

☎ 03907 3559400  
b.boehme@salus-lsa.de

### KV-Praxis Salzwedel

☎ 03901 26070

## Ambulante psycho-soziale und therapeutische Hilfen

### Horizont-ambulante Hilfen

☎ 03901 307791  
info@horizont-saw.de

### Grips ambulante psychiatrische Pflege

☎ 05841 9795972  
r.kossebau@grips-reha.de

### Praxis für Ergotherapie

☎ 015168175628  
fid2021.nicolemueller@gmail.com

### Ambulanter Psychiatrischer Pflegedienst der Salus gGmbH

☎ 039325 707070  
app@salus-lsa.de

## Beratungsstellen

### AWO-Suchtberatung Salzwedel

☎ 03901 33564  
awosuchtsaw@web.de

### AWO-Suchtberatung Gardelegen

☎ 03907 7741916  
awosuchtga@web.de

### Diakonie-Schuldnerberatung Salzwedel

☎ 03901 32622  
dw.schuldnerberatung@gmx.de

### Diakonie-Schuldnerberatung Gardelegen

☎ 03907 779217  
dw.schuldnerberatung@gmx.de

### Integrationsfachdienst Stendal:

☎ 03931 49287/492873  
loesch@ifd.derwegev.de

### Patientenfürsprecherin

☎ 015119434569  
patientenfuesprecher@altmarkkreis.de

## Soziale Dienste

### Sozialpsychiatrischer Dienst

☎ 03901 8407711  
soziale.dienste@altmarkkreis.de

### Erwachsenenhilfsdienst

☎ 03901 8407711  
soziale.dienste@altmarkkreis.de

### Ergänzende unabhängige Teilhabeberatung (EUTB) – Malteser Hilfsdienst e.V.

☎ 015110251355  
eutb.salzwedel@malteser.org